

CARTE DES ENJEUX

536 500

537 000

LEVES

CHAMPHOL

CHARTRES

536 500

85 000

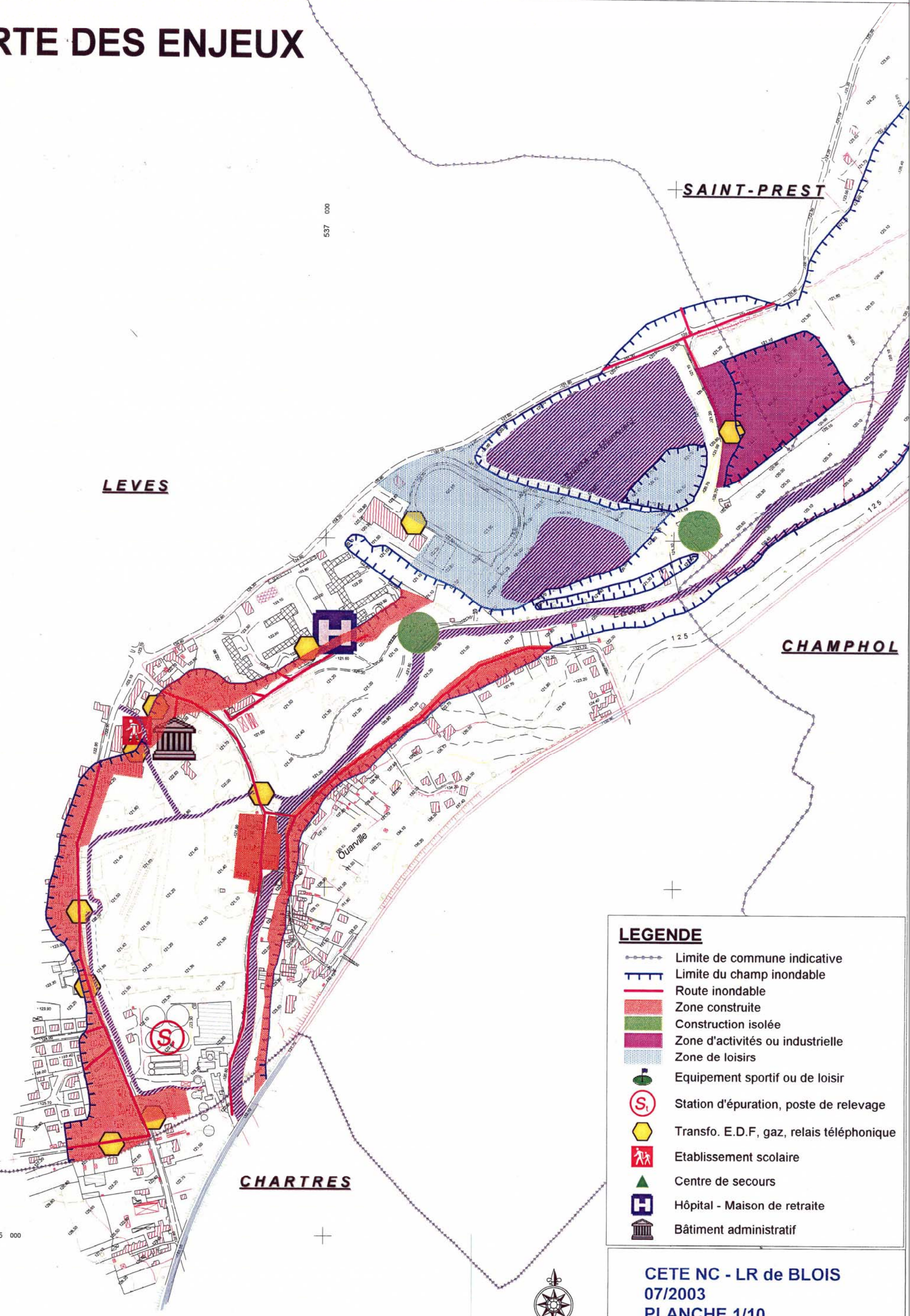
LEGENDE

-  Limite de commune indicative
-  Limite du champ inondable
-  Route inondable
-  Zone construite
-  Construction isolée
-  Zone d'activités ou industrielle
-  Zone de loisirs
-  Equipement sportif ou de loisir
-  Station d'épuration, poste de relevage
-  Transfo. E.D.F, gaz, relais téléphonique
-  Etablissement scolaire
-  Centre de secours
-  Hôpital - Maison de retraite
-  Bâtiment administratif

CETE NC - LR de BLOIS
07/2003
PLANCHE 1/10



ECHELLE : 1/5000



CARTE DES ENJEUX

SAINT-PREST

537 500
87 000

CHAMPHOL

LEVES

LEGENDE

-  Limite de commune indicative
-  Limite du champ inondable
-  Route inondable
-  Zone construite
-  Construction isolée
-  Zone d'activités ou industrielle
-  Zone de loisirs
-  Equipement sportif ou de loisir
-  Station d'épuration, poste de relevage
-  Transfo. E.D.F, gaz, relais téléphonique
-  Etablissement scolaire
-  Centre de secours
-  Hôpital - Maison de retraite
-  Bâtiment administratif

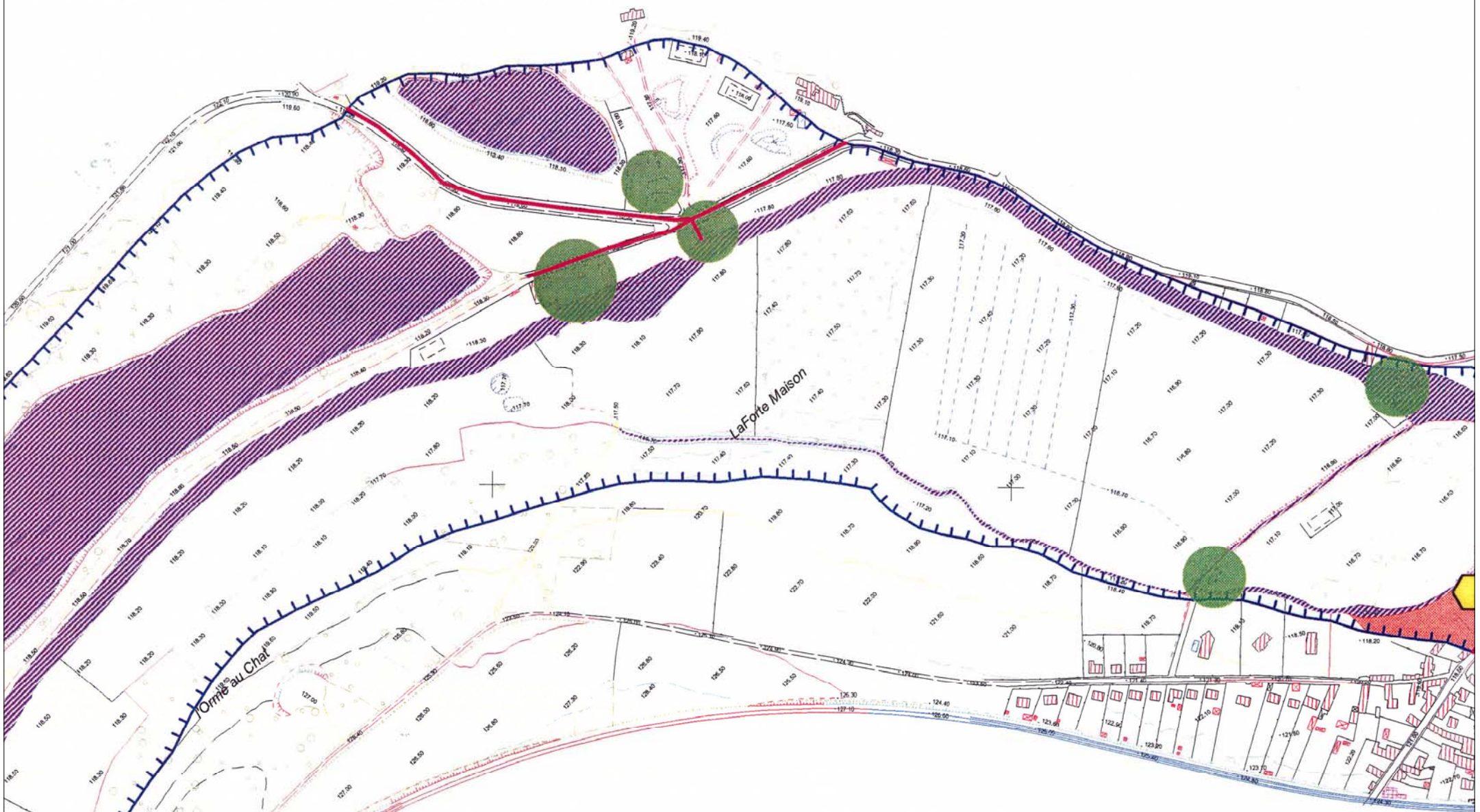


ECHELLE : 1/5000

CETE NC - LR de BLOIS
07/2003
PLANCHE 2/10

CARTE DES ENJEUX

SAINT-PREST



CHAMPHOL

LEGENDE

-  Limite de commune indicative
-  Limite du champ inondable
-  Route inondable
-  Zone construite
-  Construction isolée
-  Zone d'activités ou industrielle
-  Zone de loisirs
-  Equipement sportif ou de loisir
-  Station d'épuration, poste de relevage
-  Transfo. E.D.F, gaz, relais téléphonique
-  Etablissement scolaire
-  Centre de secours
-  Hôpital - Maison de retraite
-  Bâtiment administratif



CETE NC - LR de BLOIS
07/2003
PLANCHE 3/10

CARTE DES ENJEUX

LEGENDE

-  Limite de commune indicative
-  Limite du champ inondable
-  Route inondable
-  Zone construite
-  Construction isolée
-  Zone d'activités ou industrielle
-  Zone de loisirs
-  Equipement sportif ou de loisir
-  Station d'épuration, poste de relevage
-  Transfo. E.D.F, gaz, relais téléphonique
-  Etablissement scolaire
-  Centre de secours
-  Hôpital - Maison de retraite
-  Bâtiment administratif

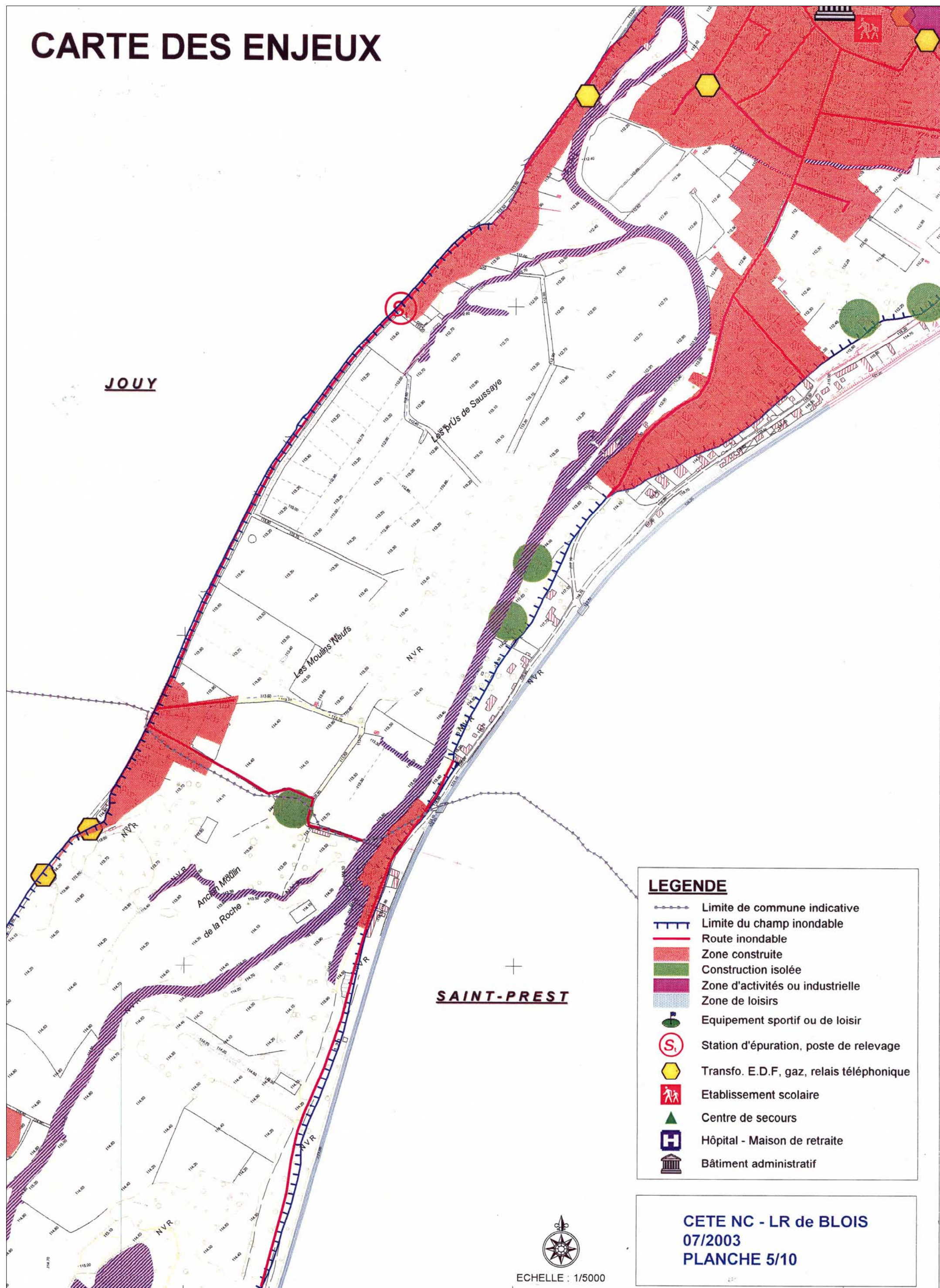
SAINT-PREST

CETE NC - LR de BLOIS
07/2003
PLANCHE 4/10

ECHELLE : 1/5000



CARTE DES ENJEUX



JOUY

SAINT-PREST

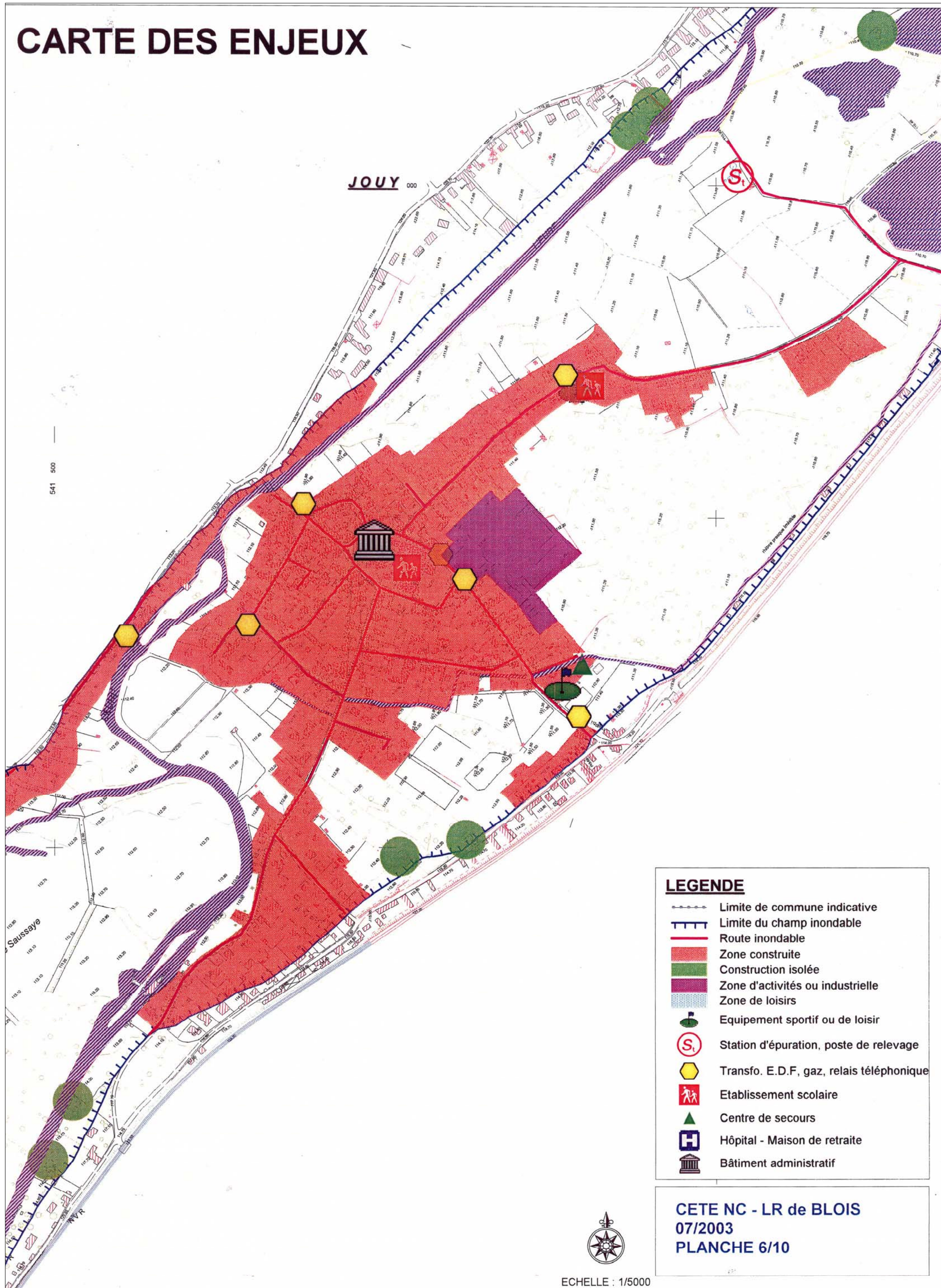
LEGENDE

-  Limite de commune indicative
-  Limite du champ inondable
-  Route inondable
-  Zone construite
-  Construction isolée
-  Zone d'activités ou industrielle
-  Zone de loisirs
-  Equipement sportif ou de loisir
-  Station d'épuration, poste de relevage
-  Transfo. E.D.F, gaz, relais téléphonique
-  Etablissement scolaire
-  Centre de secours
-  Hôpital - Maison de retraite
-  Bâtiment administratif

CETE NC - LR de BLOIS
07/2003
PLANCHE 5/10

ECHELLE : 1/5000

CARTE DES ENJEUX



LEGENDE

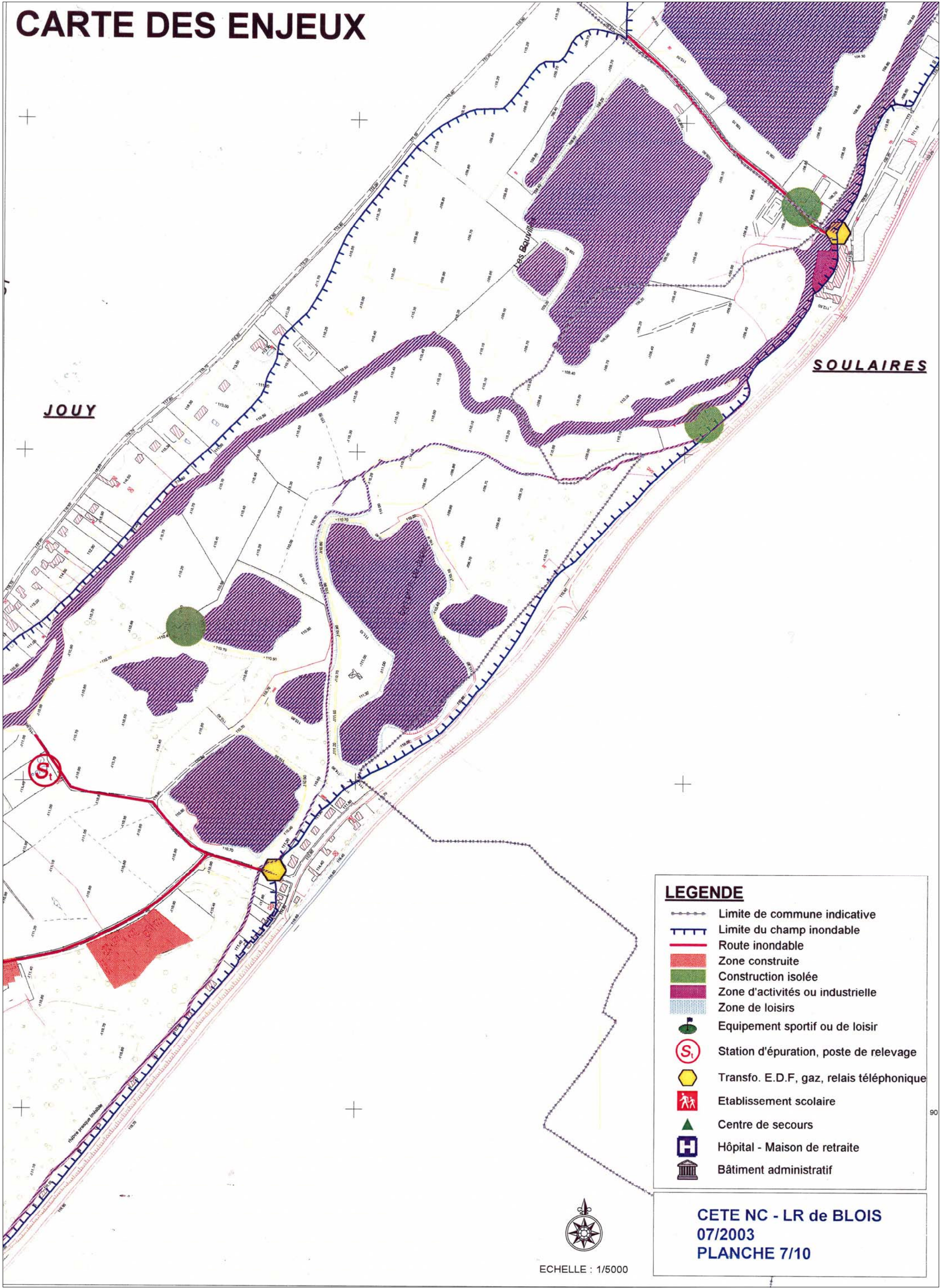
-  Limite de commune indicative
-  Limite du champ inondable
-  Route inondable
-  Zone construite
-  Construction isolée
-  Zone d'activités ou industrielle
-  Zone de loisirs
-  Equipement sportif ou de loisir
-  Station d'épuration, poste de relevage
-  Transfo. E.D.F, gaz, relais téléphonique
-  Etablissement scolaire
-  Centre de secours
-  Hôpital - Maison de retraite
-  Bâtiment administratif

CETE NC - LR de BLOIS
07/2003
PLANCHE 6/10



ECHELLE : 1/5000

CARTE DES ENJEUX



JOUY

SOULAIRES

Les Bouvins

LEGENDE

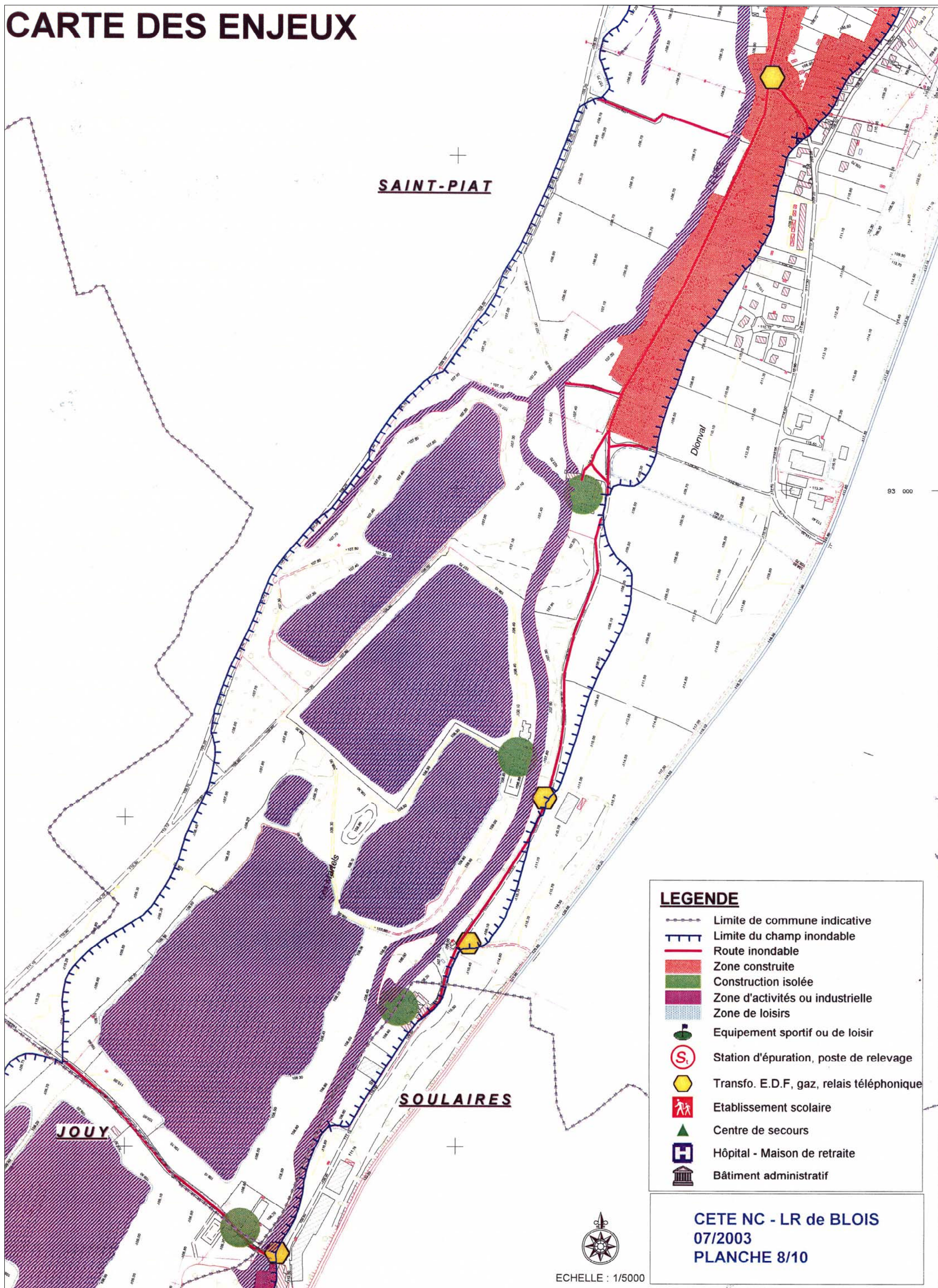
- Limite de commune indicative
- Limite du champ inondable
- Route inondable
- Zone construite
- Construction isolée
- Zone d'activités ou industrielle
- Zone de loisirs
- Equipement sportif ou de loisir
- Station d'épuration, poste de relevage
- Transfo. E.D.F, gaz, relais téléphonique
- Etablissement scolaire
- Centre de secours
- Hôpital - Maison de retraite
- Bâtiment administratif



ECHELLE : 1/5000

CETE NC - LR de BLOIS
07/2003
PLANCHE 7/10

CARTE DES ENJEUX



SAINT-PIAT

SOULAIRES

JOUY

LEGENDE

- Limite de commune indicative
- Limite du champ inondable
- Route inondable
- Zone construite
- Construction isolée
- Zone d'activités ou industrielle
- Zone de loisirs
- Equipement sportif ou de loisir
- Station d'épuration, poste de relevage
- Transfo. E.D.F, gaz, relais téléphonique
- Etablissement scolaire
- Centre de secours
- Hôpital - Maison de retraite
- Bâtiment administratif



ECHELLE : 1/5000

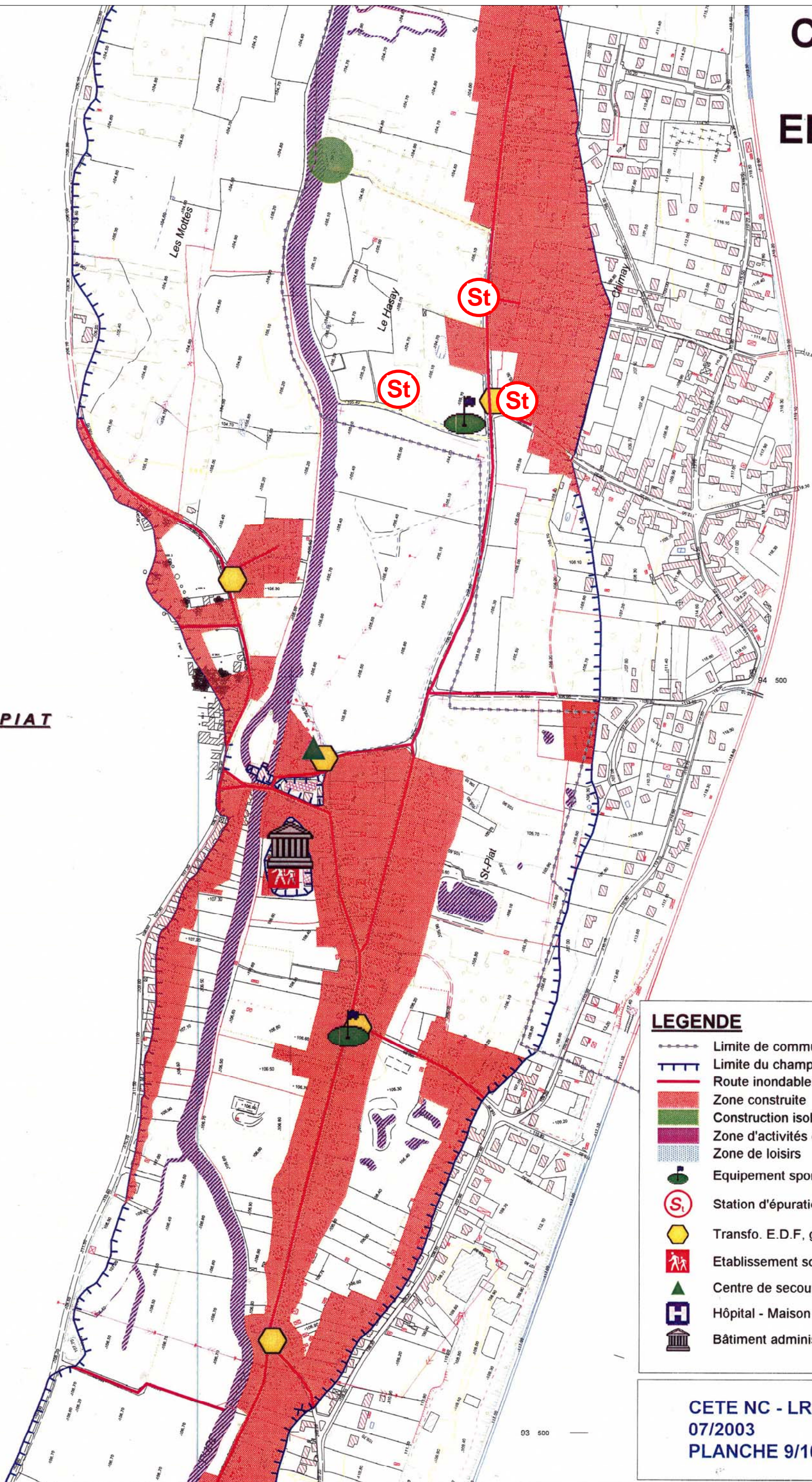
CETE NC - LR de BLOIS
07/2003
PLANCHE 8/10

CARTE DES ENJEUX

95 000

MEVOISINS

SAINT-PIAT



LEGENDE

- Limite de commune indicative
- Limite du champ inondable
- Route inondable
- Zone construite
- Construction isolée
- Zone d'activités ou industrielle
- Zone de loisirs
- Equipement sportif ou de loisir
- Station d'épuration, poste de relevage
- Transfo. E.D.F, gaz, relais téléphonique
- Etablissement scolaire
- Centre de secours
- Hôpital - Maison de retraite
- Bâtiment administratif

CETE NC - LR de BLOIS
07/2003
PLANCHE 9/10

03 500



ECHELLE : 1/5000

CARTE DES ENJEUX

MAINTENON

SAINT-PIAT

MEVOISINS

LEGENDE

-  Limite de commune indicative
-  Limite du champ inondable
-  Route inondable
-  Zone construite
-  Construction isolée
-  Zone d'activités ou industrielle
-  Zone de loisirs
-  Equipement sportif ou de loisir
-  Station d'épuration, poste de relevage
-  Transfo. E.D.F, gaz, relais téléphonique
-  Etablissement scolaire
-  Centre de secours
-  Hôpital - Maison de retraite
-  Bâtiment administratif

CETE NC - LR de BLOIS
07/2003
PLANCHE 10/10



ECHELLE : 1/5000

